

# Nouvelles perspectives issues de l'étude pragmatique de l'alerte aux crues rapides

Équipe RCC, Pacte  
Laurence **Créton-Cazanave**



# [ Une approche spécifique de l'alerte aux crues rapides ]

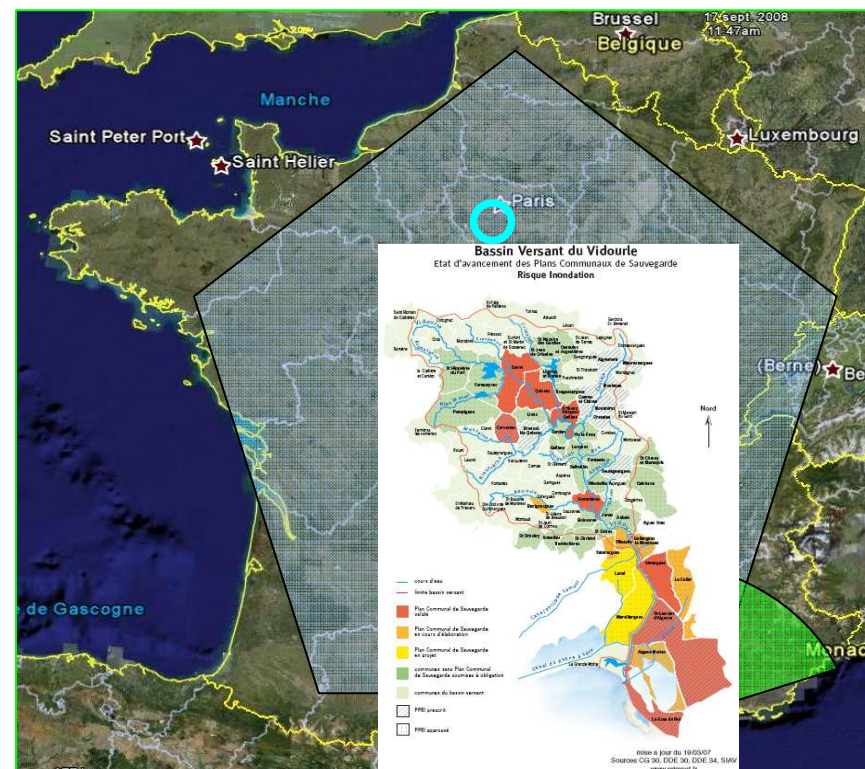
## My warning definition:

*process by which we transform perceived phenomena in relevant signs, and gain enough time, to lead preventive actions.*

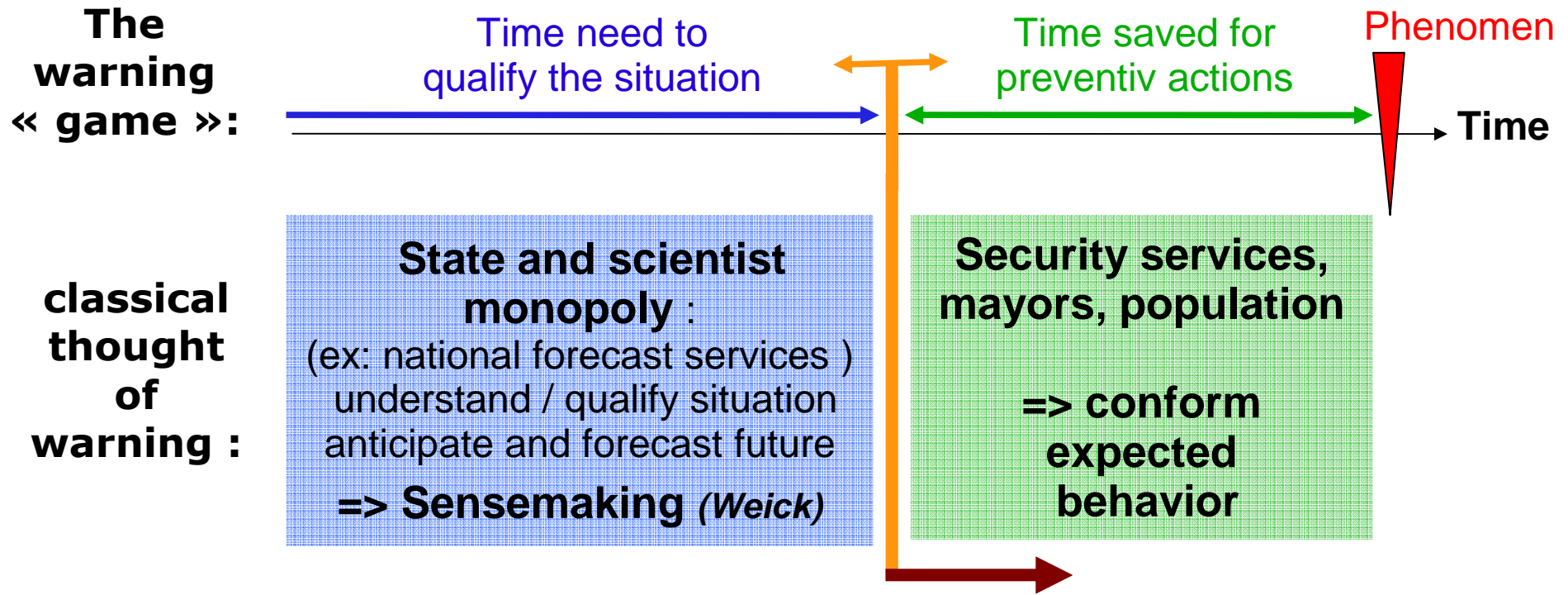
A pragmatic approach :  
Integrated / Symmetric / Diachronic

A multi-scale research field :

- National : Météo France, SCHAPI
- Regional
- Department : SIDPC, SPC,
- Water shed : SIAV
- Municipalities
- Inhabitants



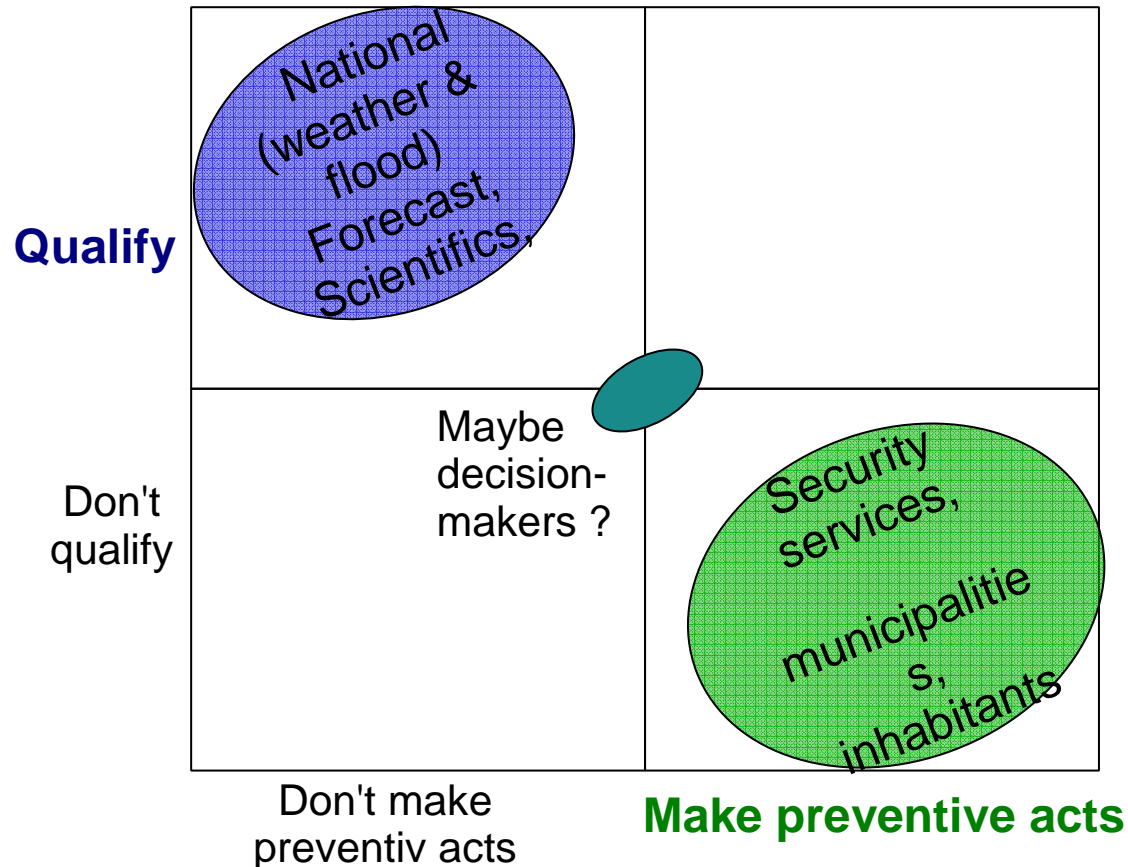
# Principes de l'alerte ... et postulat classique



Postulate : expected behavior, without qualification  
=> save time upstream

# Postulat VS réalité

But, does people ever do what managers expect of them ?



TEST the outline :

**How do stakeholders use meteo information in the warning process ?**

# Quelle utilisation de l'info météo au cours du PA?

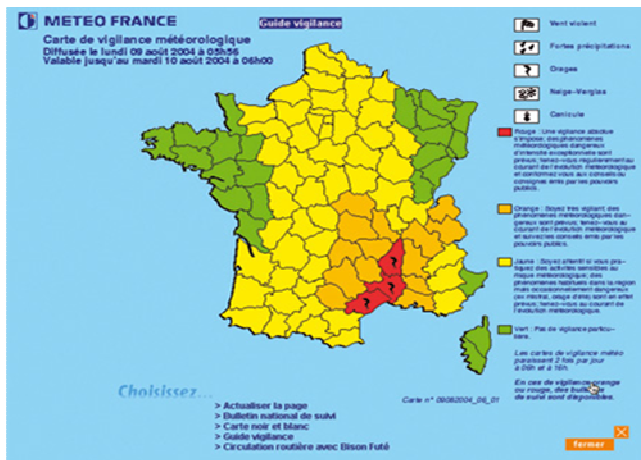
Question :

What makes a **Met. info** relevant according to **other stakeholders** ?

- **Vigilance Maps**  
→ for everybody
- **Bull. of precipitations**  
→ only flood forecasters

Allows, directly or indirectly, to lead preventive acts

- 14 (/80) interviews :**
- each field scale
  - each action scale
  - each group of stakeholders (mayor, inhabitant, flood forecasters, rural policy, firemen, canal administrator, public local radio director....)

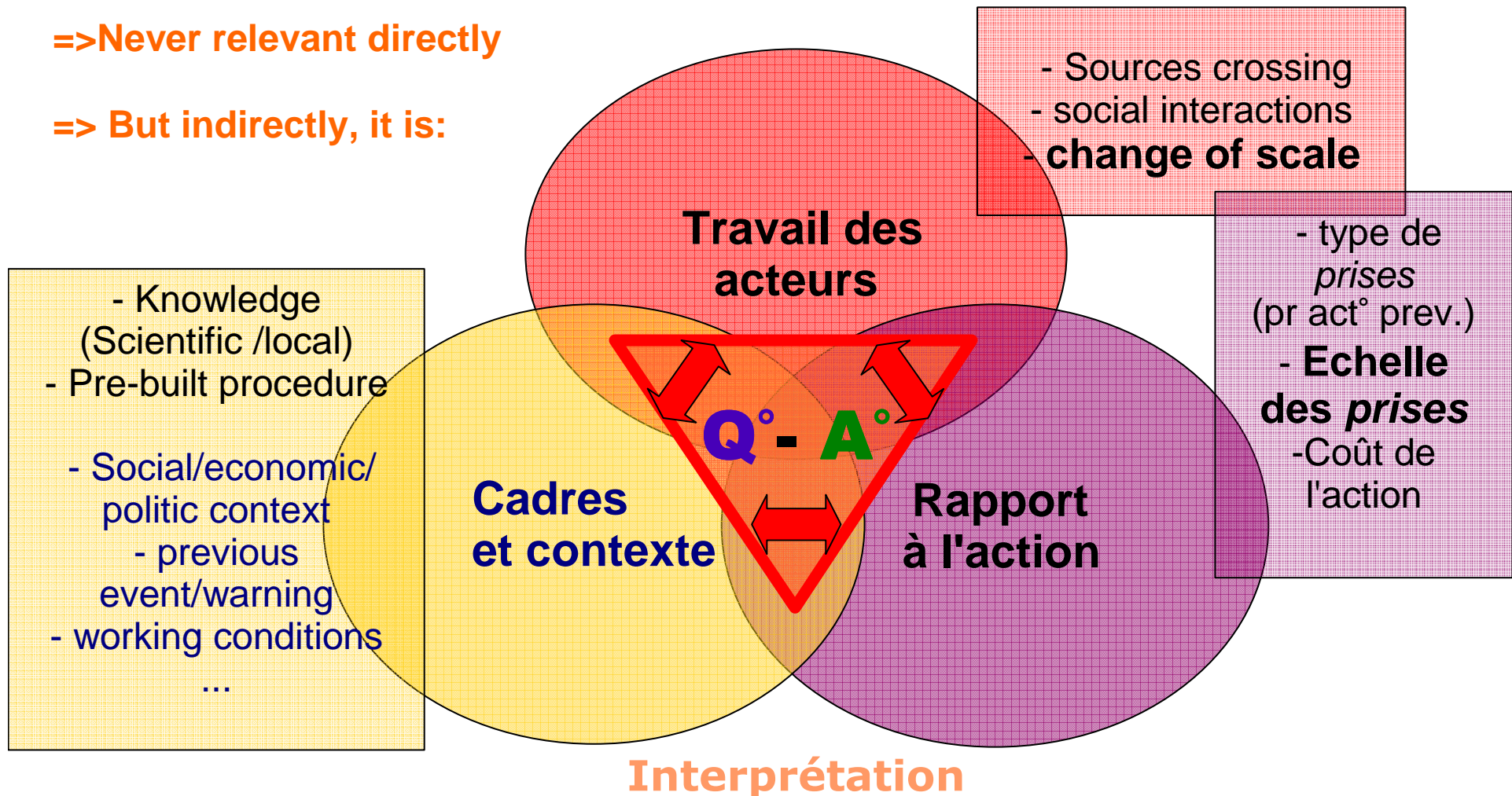


⇒ **Qualitative analysis**

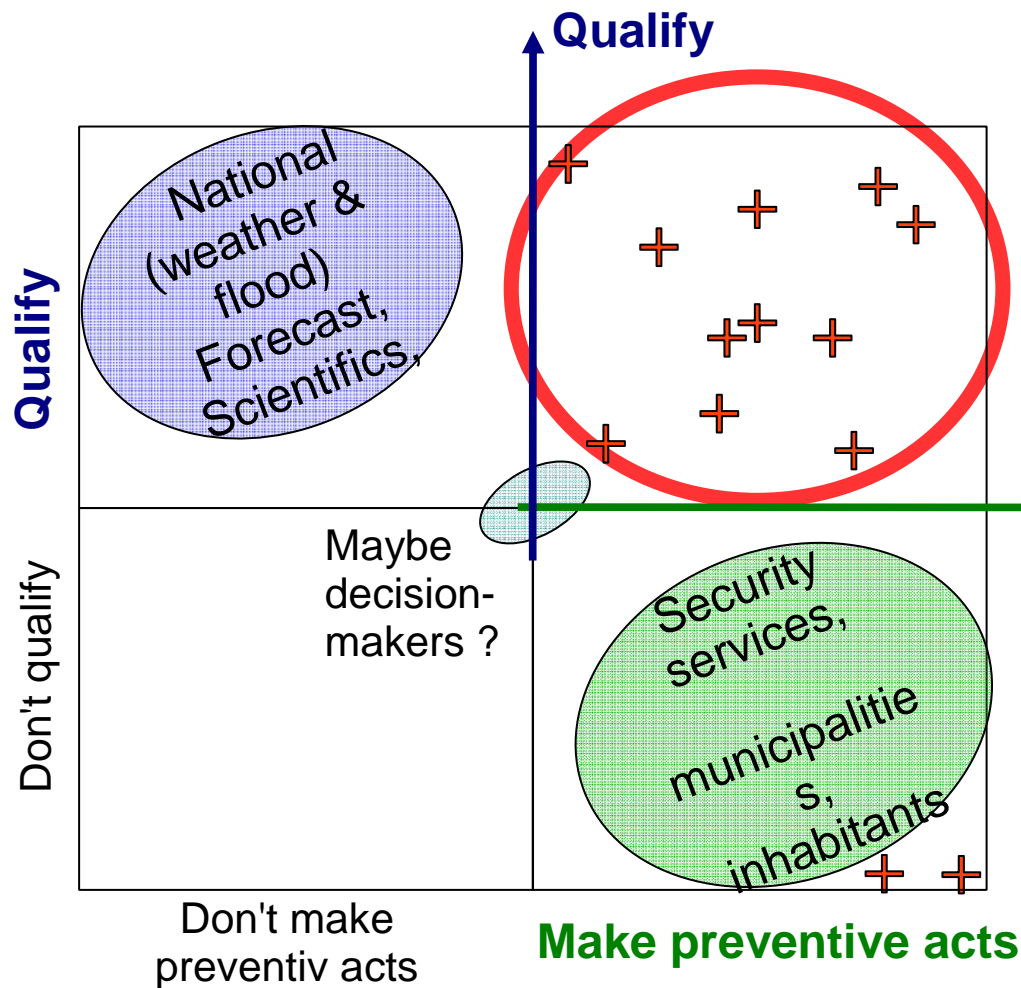
# [ What makes a MI relevant ? ]

=> Never relevant directly

=> But indirectly, it is:



# [So, what do the stakeholders actually do ?]



Whoever you are in the warning process, you can not act without qualify, neither qualify without consider action.

*Now, we have to understand these real practices !*

# Conclusion

Postulat classique VS approche pragmatique : **0/1 !**

Ne permet pas d'observer  
/comprendre le PA et ses délais, car  
détourne le regard d'une partie de la  
réalité : les pratiques des acteurs  
=> **amélioration PA ne peut pas  
reposer sur ce postulat**

Permet d'observer les pratiques telles  
qu'elles sont conduites : la part cachée  
mais fondamentale du PA => **ouvre de  
nouvelles voies de recherche /  
nouvelles pistes pour améliorer PA**

Penser l'alerte => penser le rapport à l'action  
ds environnement *indéterminé /incertain*

Pratiques de **changement d'échelles** selon  
les types de **prises des acteurs**  
**= le grand chantier**