

Conceptualisation des événements fortement précipitants sur le Sud-Est de la France (1.3.1)

O. Nuissier, V. Ducrocq et D. Ricard

Projet Européen **FLOODsite**

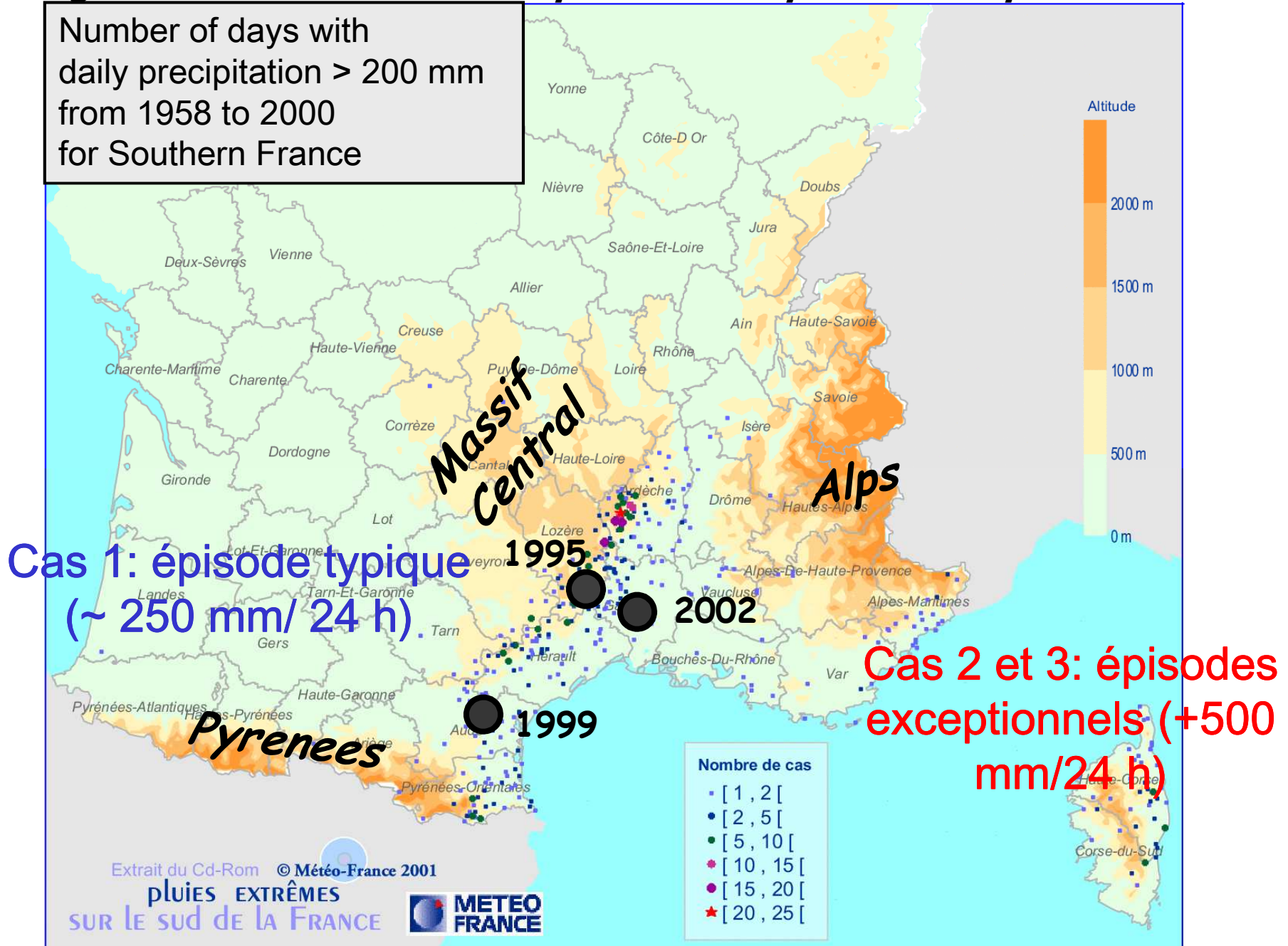
Coll. MICADO et INPG/LTHE

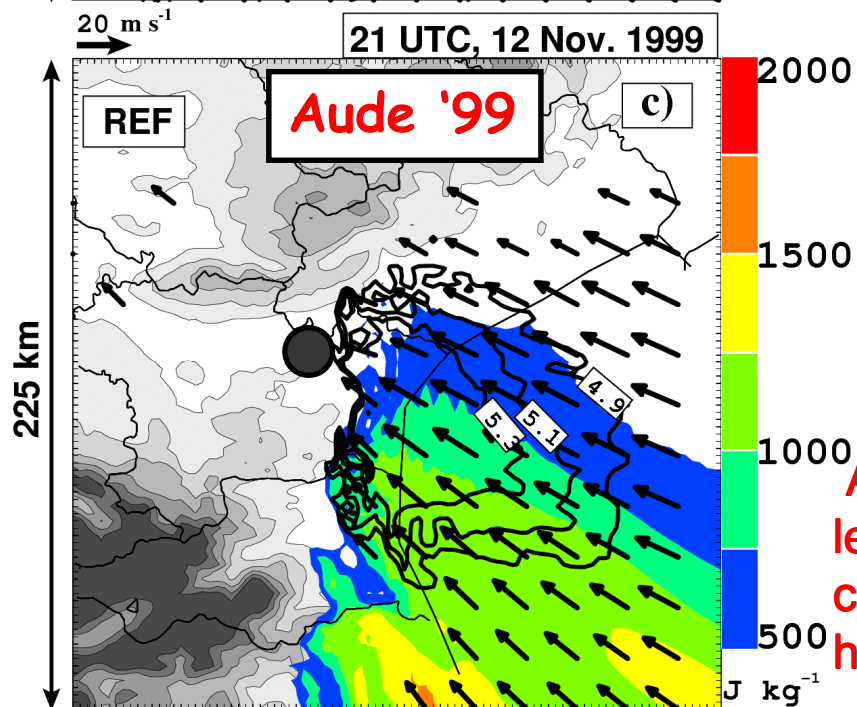
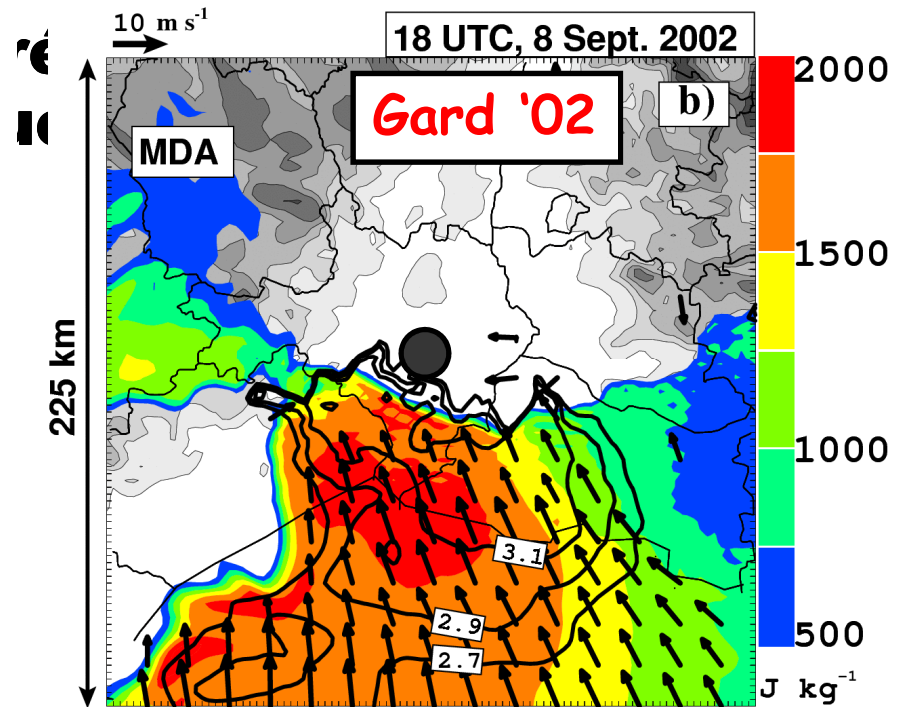
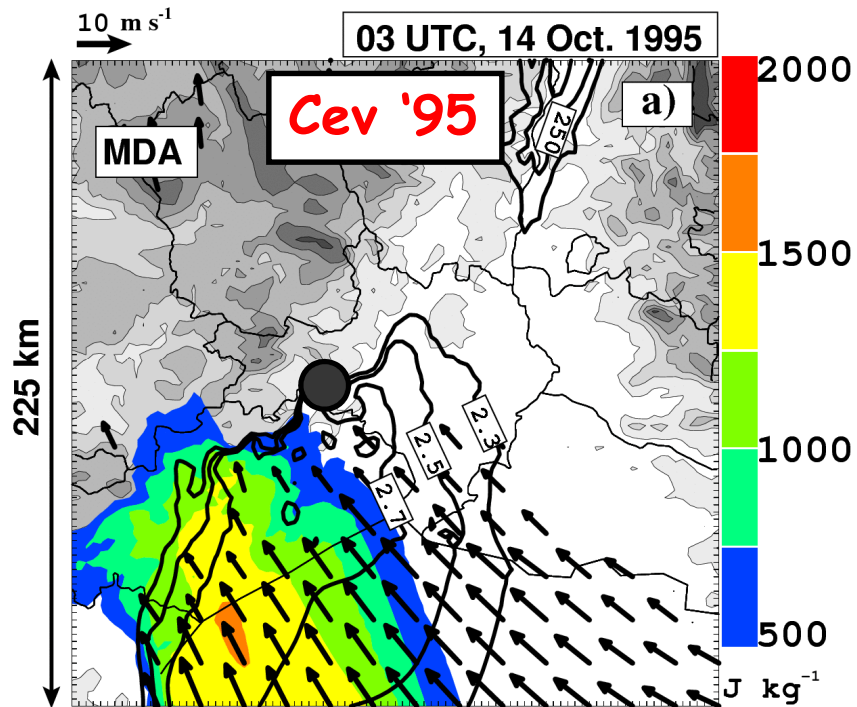


Contribution: Synthèse des principaux ingrédients et mécanismes météorologiques responsables du caractère stationnaire de ces événements.

Les régions du Sud-Est sont très exposées au risque de fortes pluies.

Number of days with daily precipitation > 200 mm from 1958 to 2000 for Southern France



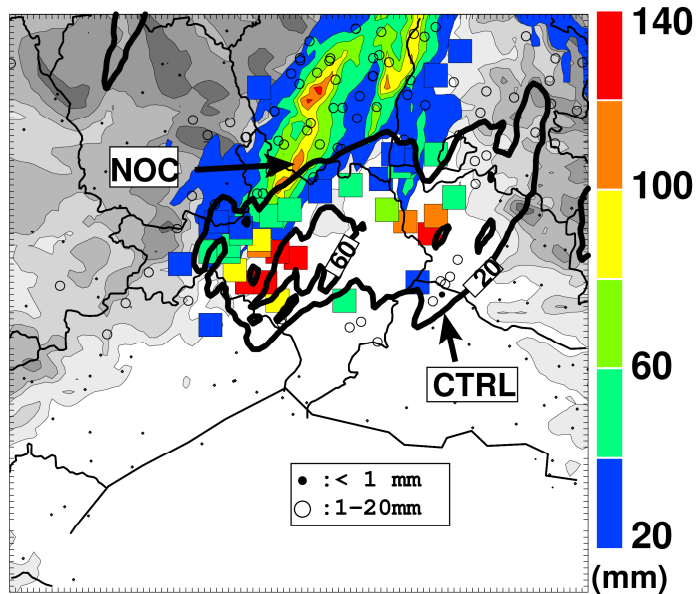


● Flood

- Flux d'humidité (isolignes)
- CAPE et vent à 10 m (plages colorées et flèches)

A méso-échelle, la CAPE, le flux d'humidité et le jet de basses couches focalisent l'activité convective à en point pendant plusieurs heures

L'impact de la convection sur la stationarité des MCS



Précipitations cumulées
de 18 à 22 UTC le 8 sept.
2002

NOC = sans refroidissement sous orage
CTRL = avec refroidissement sous orage

Gard '02